

KILICOGLU
VIZYON BORNOVA

KILIÇOĞLU

VİZYON BORNOVA

Kılıçoğlu İnşaat olarak, Bornova'nın tam merkezinde, **2.000 m2** arsa üzerine kurulan, **9 katlı**, tek blok olup, **96 adet 1+1** ve **11 dükkan** toplam **107** bağımsız bölümden oluşmaktadır. **24 metre** derinlikte, **258 adet Jet Grout** kazık sistemi bulunmakta ve **Radye temel** üzerine inşaa edilmiştir. Son deprem yönetmeliğine uygun olarak yapılmıştır.

Ortak kullanım alanları olarak, **Yüzme Havuzu, Kapalı Otopark Alanları, Dinlenme Alanları ve 7/24 Güvenlik Sistemi** bulunmaktadır.

www.vizyonbornova.com



İzmir'in Yeni,
Yaşam Projesi



Modern Taarım
Anlayışı...



Her açıdan ulaşım çok kolay Neredeyiz?

"İstedğiniz her şey elinizin altında."

İzmir, Bornova'nın tam kalbinde olan projemizin, Ankara caddesinin hemen yanında bulunması ve okasyon bakımından İzmir'in tam merkezinde olması sizler için ayrıcalık sebebidir.

Bölge Metro	1 dk
Yaşar Üniversitesi	1 dk
Çevre Yolu	2 dk
İzmir Adliyesi	3 dk
Forum Bornova	5 dk
Ege Üniversitesi	5 dk
Karşıyaka	10 dk
Konak	10 dk
Adnan Menderes Havaalanı	25 dk
İzmir - Çeşme	45 dk



ALSANCAK

BAYRAKLI

ÖZKANLAR

Bornova Ağız ve
Diş Sağlığı Hastanesi

KOÇTAŞ

Özel Ata Sağlık
Hastanesi

ALSANCAK

KOÇTAŞ

Bornova Belediyesi

MİGROS

BORNOVA

Ege Üniversitesi

Ege Üniversitesi
Hastanesi

IKEA
İzmir Mağazası

AVM
Forum Bornova

KILICOGLU
BORNOVA

KILICOGLU
VİZYON BORNOVA

BÖLGE

SANAYİ

STADYUM

BORNOVA

E87

Izmir'in Yeni
Kent Merkezi...



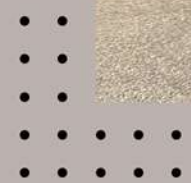
















Sanatçal
Dokular...

OTOPARK

*Sade ve Sıklığın
Sanatı...*

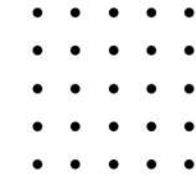




Modern Yaşam Alanları



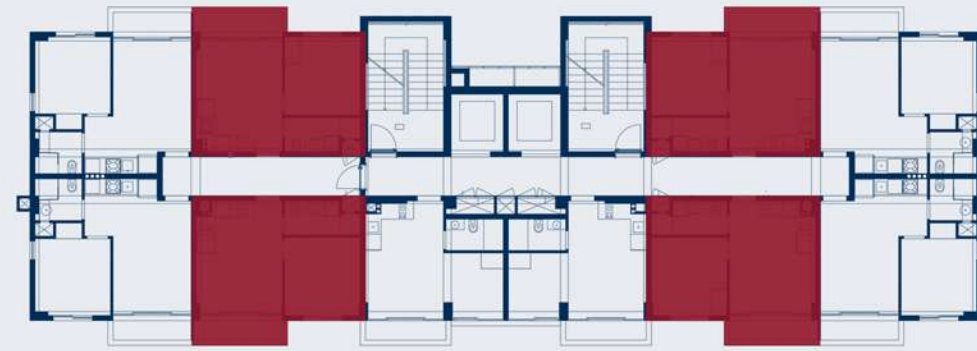
1+1 | **TİP 1**
DAİRE | **1.2.3.4.5.6.**
KAT PLANI



1+1 | **TİP 2**
DAİRE | **1.2.3.4.5.6.**
KAT PLANI



01 Salon + Mutfak	14,60 m ²
02 Yatak Odası	7,32 m ²
03 Banyo	3,41 m ²
04 Balkon	4,88 m ²
TOPLAM :	30,21 m²
GENEL BRÜT ALAN :	55,21 m²



Dairelerin dekorasyonu görsel amaçlı düzenlenmiştir.
Kılıçoğlu inşaat olarak projenin uygulanmasında teknik açıdan gerekli gördüğü değişiklikleri yapabilir.



01 Hol	4,27 m ²
02 Mutfak + Salon	16,81 m ²
03 Banyo	3,76 m ²
04 Yatak Odası	8,16 m ²
05 Balkon	4,88 m ²
TOPLAM :	37,88 m²
GENEL BRÜT ALAN :	62,88 m²



Dairelerin dekorasyonu görsel amaçlı düzenlenmiştir.
Kılıçoğlu inşaat olarak projenin uygulanmasında teknik açıdan gerekli gördüğü değişiklikleri yapabilir.

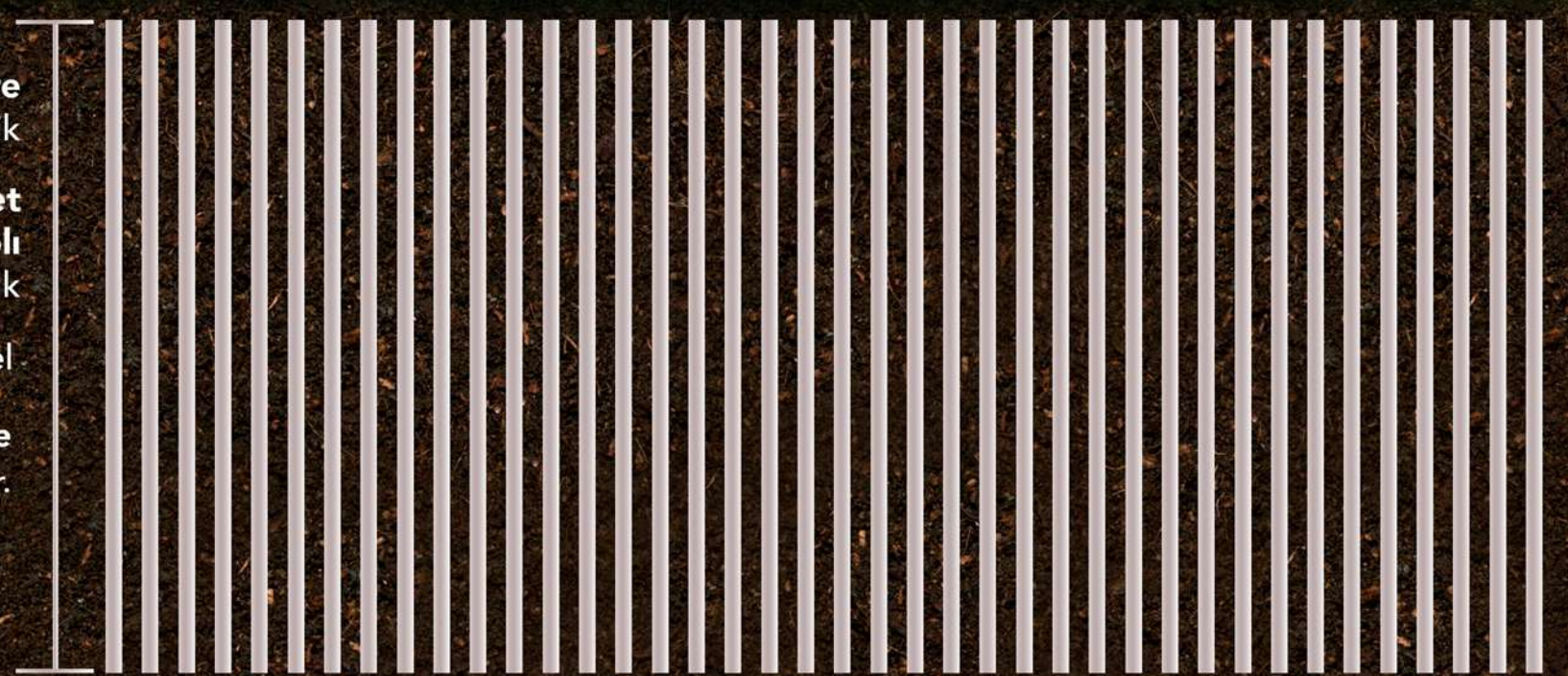


24 metre
Yükseklik

258 adet
80 cm Çaplı
Jet Grout Kazık

Radye Temel

Son Deprem Yönetmeliğine
uygun olarak yapılmıştır.





**KILICOGLU
İNŞAAT**

www.kilicogluinsaat.com.tr



 **KILICOGLU**
İNŞAAT

+90 532 361 45 09
+90 232 400 81 81

www.vizyonbornova.com
www.kilicogluinsaat.com.tr
info@kilicogluinsaat.com.tr

PROJE ADRESİ & SATIŞ OFİSİ
Kazımdirik Mah. 296/1 Sokak No:44
Bornova / İZMİR